

ESTUFAS ECOEFICIENTES HIBRIDAS (GAS Y LEÑA)

CATALOGO

MARZO 2025



¿POR QUÉ DEBERIAS USAR NUESTRAS ESTUFAS ECOEFICIENTES?

Información y beneficios sobre nuestras estufas ecoeficientes:



Disminuye la **contaminación ambiental** por humo y otros gases.



Mitiga las emisiones de **Gases de Efecto Invernadero** que generan el cambio climático global.



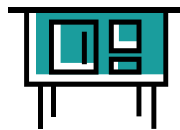
Reduce los gastos del hogar asociados al uso de otras **fuentes de energía** como el gas y la electricidad.



Produce **Energía Térmica** para la cocción de alimentos y **Energía Eléctrica** para la iluminación y otros usos.



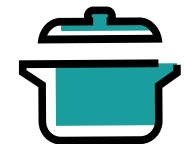
Reduce la destrucción de los bosques al reducir el **consumo de leña**.



Su diseño permite que sea **transportable, de fácil instalación** y sencillo mantenimiento.



Disminuye los **problemas de salud** relacionados con el humo producido por los fogones tradicionales.



Mejora la **Calidad de Vida** y contribuye al **bienestar humano** de familias en condición de vulnerabilidad.

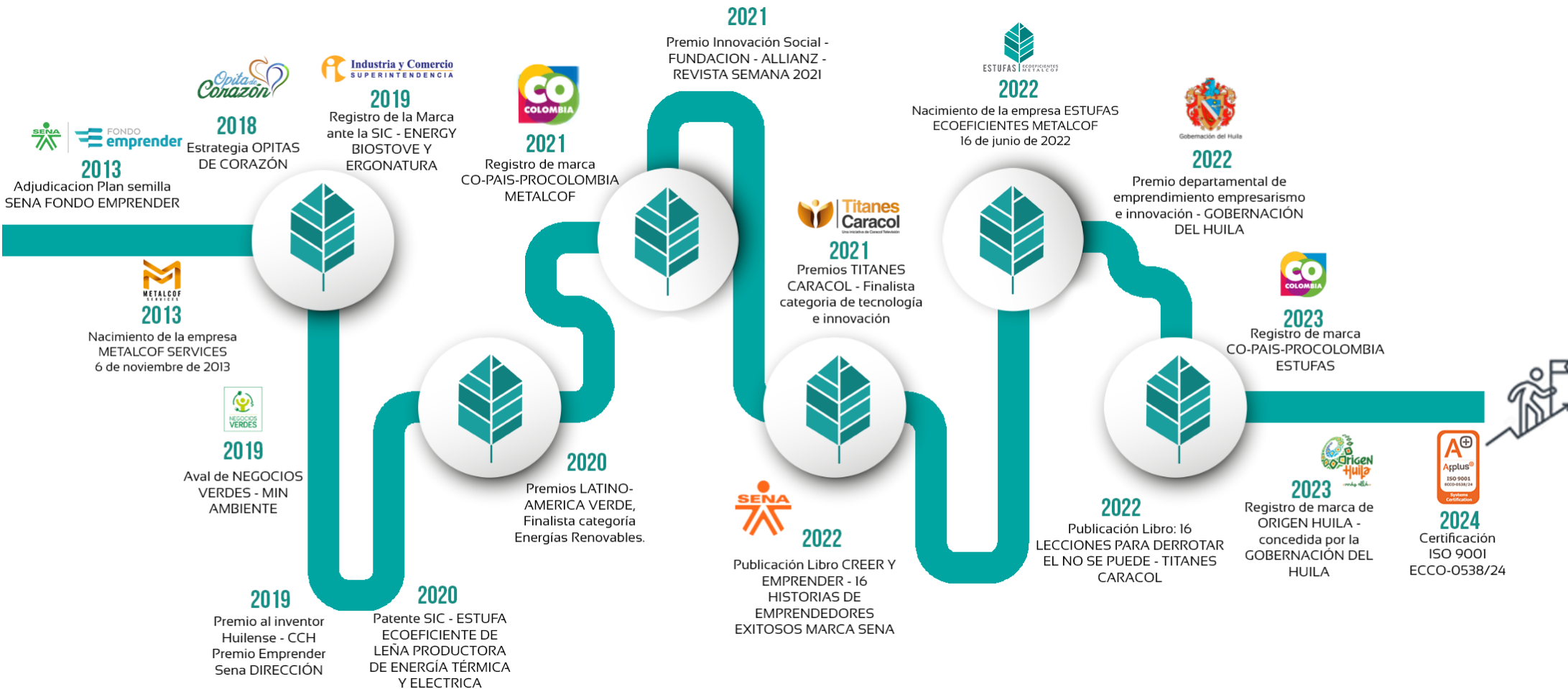
11 AÑOS EN EL MERCADO

AL 2024 LOGRAMOS
CON ÉXITO, UNA DÉCADA DE
SUEÑOS, ESPERANZA Y
BIENESTAR EN CADA ESTUFA

@ESTUFASECOEFICIENTESMETALCOF

LÍNEA DE TIEMPO

TRAYECTORIA METALCOF

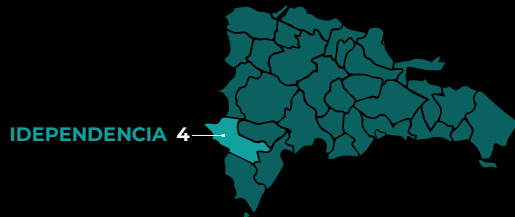


23.290

UNIDADES ENTREGADAS ENTRE EL 2015 Y ENERO 2025

METALCOF
EN EL EXTERIOR

REPUBLICA
DOMINICANA

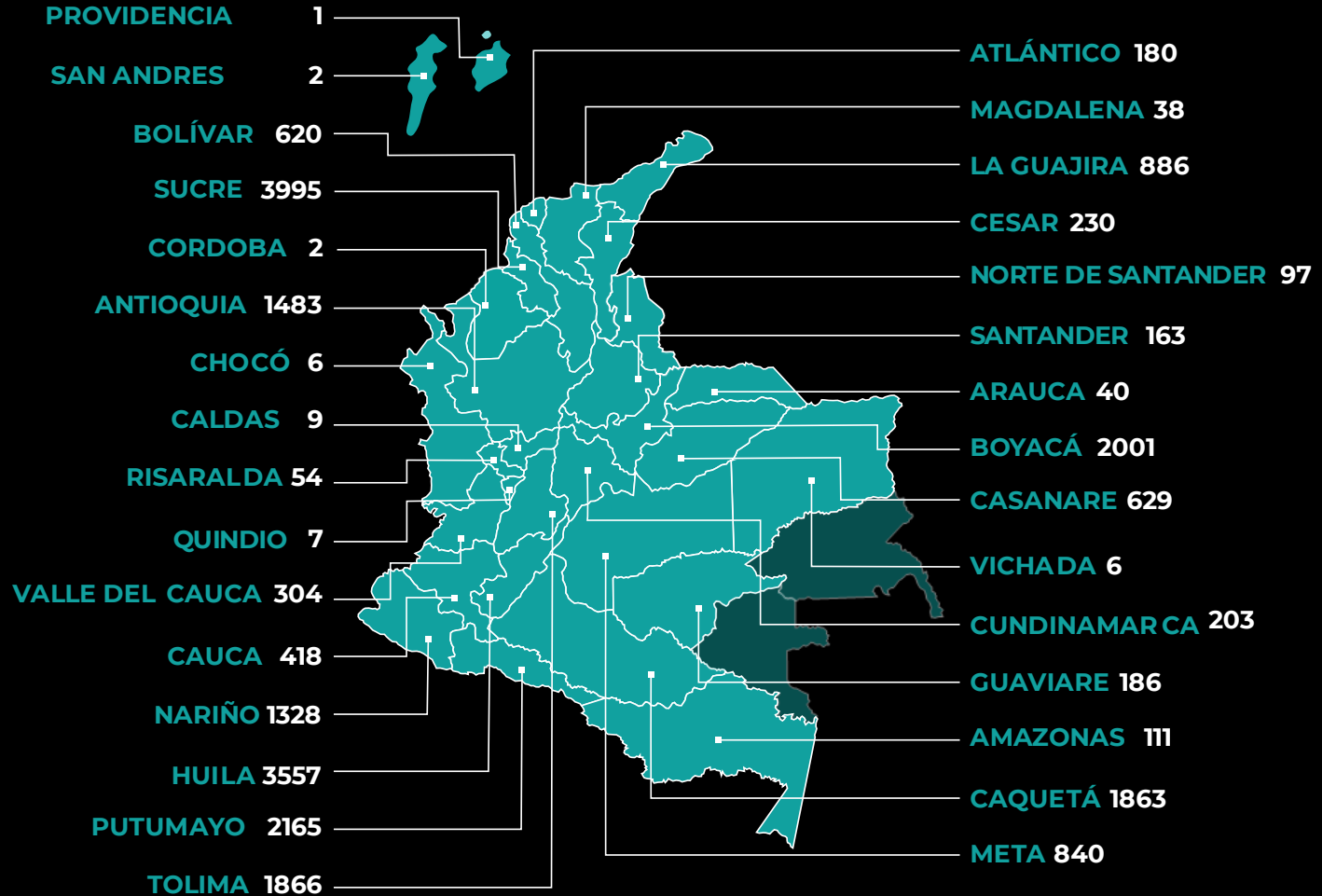


INDEPENDENCIA 4

PANAMA



PANAMÁ 1



+ 50
PRODUCTOS

32
DEPARTAMENTOS

MAS DE 93.160
BENEFICIARIOS

¡CONTRIBUIMOS AL ALCANCE DE!

LOS OBJETIVOS DE DESARROLLO SOSTENIBLE





Certificación empresa



TIPO HOGAR

**ESTUFAS
ECOEFICIENTES HIBRIDAS**



TIPO HOGAR

ESTUFA ALTAMIRA



\$3.750.000 COP

ESTE PRECIO INCLUYE IVA, ESTE PRECIO NO INCLUYE FLETE Y/O TRANSPORTE

DATOS TÉCNICOS

Ancho	Alto	Fondo	Buitrón	Peso Aprox
90 cm	85 cm	60 cm	2.44 m	110 kg

MULTIFUNCIONAL (GAS Y LEÑA)



Cocción



Hornear



Hervir

ACABADO



Gris Acorazado
(17055)



Azul Ultramar
(17051)



Verde Esmeralda
(17041)

CARACTERÍSTICAS

- 2 hornillas de leña con recámara de combustión.
- 2 fogones de gas (quemadores domiciliarios).
- Calentador de agua en acero inoxidable.
- Horno hibrido (con función a gas y leña).
- Recamaras internas de doble pared para aislamiento de ceniza.

COMPOSICIÓN

Cuerpo fabricado con ángulo de 3/4" x 1/8" y tubo cuadrado de 50 x 50 mm, revestido en lámina CR calibre 18 con remarco protector. La recámara de combustión está rodeada de adoquines tipo horno y mortero cerámico refractario. Las puertas pueden ser entamboradas o incrustadas. La parrilla inferior está elaborada con varilla cuadrada de 9 mm, y el buitrón, de lámina galvanizada calibre 22.

BENEFICIOS



70% menos de leña - Frente a una hornilla tradicional



90% Menos emisiones de GEI



Menos Riesgo para la SALUD



Transportable, fácil instalación y sencillo mantenimiento

TIPO HOGAR

ESTUFA TARQUI



\$3.750.000 COP

ESTE PRECIO INCLUYE IVA, ESTE PRECIO NO INCLUYE FLETE Y/O TRANSPORTE

DATOS TÉCNICOS

Ancho	Alto	Fondo	Buitrón	Peso Aprox
90 cm	85 cm	60 cm	2.44 m	110 kg

MULTIFUNCIONAL (GAS Y LEÑA)



Cocción



Hornear



Asar

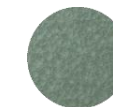
ACABADO



Gris Acorazado
(17055)



Azul Ultramar
(17051)



Verde Esmeralda
(17041)

CARACTERÍSTICAS

- 2 hornillas de leña con recámara de combustión.
- 2 fogones de gas (quemadores domiciliarios).
- Parrilla asadora en acero inoxidable (Carbón).
- Horno híbrido (con función a gas y leña).
- Recamaras internas de doble pared para aislamiento de ceniza.

COMPOSICIÓN

Cuerpo fabricado con ángulo de 3/4" x 1/8" y tubo cuadrado de 50 x 50 mm, revestido en lámina CR calibre 18 con remarco protector. La recámara de combustión está rodeada de adoquines tipo horno y mortero cerámico refractario. Las puertas pueden ser entamboradas o incrustadas. La parrilla inferior está elaborada con varilla cuadrada de 9 mm, y el buitrón, de lámina galvanizada calibre 22.

BENEFICIOS

- 70% menos de leña - Frente a una hornilla tradicional**
- 90% Menos emisiones de GEI**
- Menos Riesgo para la SALUD**
- Transportable, fácil instalación y sencillo mantenimiento**

TIPO HOGAR

ESTUFA COLOMBIA



\$3.950.000 COP

ESTE PRECIO INCLUYE IVA, ESTE PRECIO NO INCLUYE FLETE Y/O TRANSPORTE

DATOS TÉCNICOS

Ancho	Alto	Fondo	Buitrón	Peso Aprox
105 cm	85 cm	62 cm	2.44 m	120 kg

MULTIFUNCIONAL (GAS Y LEÑA)

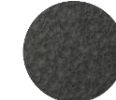


Cocción



Hornear

ACABADO



Gris Acorazado
(17055)



Azul Ultramar
(17051)



Verde Esmeralda
(17041)

CARACTERÍSTICAS

- 3 hornillas de leña con recámara de combustión (1 grande y 2 medianas).
- 2 fogones de gas (quemadores domiciliarios).
- Horno híbrido (con función a gas y leña).
- Recamaras internas de doble pared para aislamiento de ceniza.

COMPOSICIÓN

Cuerpo fabricado con ángulo de 3/4" x 1/8" y tubo cuadrado de 50 x 50 mm, revestido en lámina CR calibre 18 con remarco protector. La recámara de combustión está rodeada de adoquines tipo horno y mortero cerámico refractario. Las puertas pueden ser entamboradas o incrustadas. La parrilla inferior está elaborada con varilla cuadrada de 9 mm, y el buitrón, de lámina galvanizada calibre 22.

BENEFICIOS



70% menos de leña - Frente a una hornilla tradicional



90% Menos emisiones de GEI



Menos Riesgo para la SALUD



Transportable, fácil instalación y sencillo mantenimiento

DISPOSITIVOS TERMOELÉCTRICOS

PUEDE ADAPTARSE A CUALQUIER MODELO DE ESTUFA DEL CATALOGO



VERSION 1.9

\$3.750.000 COP

- 35 Watts de Salida.
- 10 Bombillos LED de 3 W.
- 2 Horas Autonomía aprox.
- 5 Horas Autonomía Aprox - Uso Racional.
- 1 Recarga Dispositivo por Dia.
- 1 Panel Solar de 50 W.
- Modulo Termoeléctrico de 1 Celda.
- Modulo Acumulador - 4 Baterías Litio.
- Conectores y extensiones 20 m.

Solución híbrida (termo-solar), para la generación de energía eléctrica, aplicada a la iluminación y recargas dispositivos (Celular y radio con puerto USB).

VERSION 2.0

\$11.500.000 COP

- 150 Watts de Salida.
- 15 Bombillos LED de 9 W + 2 Reflectores Portátiles de 10 W.
- 5 Horas Autonomía aprox.
- 12 Horas Autonomía Aprox - Uso Racional y 3 Recargas Dispositivos por Dia.
- 1 Panel Solar de 120 W.
- Modulo Termoeléctrico de 6 Celdas.
- Modulo Acumulador Portátil - 30 Baterías Litio
- Salida de 110 Voltios.
- Conectores y extensiones 30 m.
- 1 Licuadora de 12 Voltios y TV de 14" de 12 V.

Solución híbrida (termo-solar), para la generación de energía eléctrica, aplicada a la iluminación - recargas dispositivos electrónicos - pc portátil - tablets - modems de internet - licuadora y televisión.



Certificación empresa



TIPO CAMPESTRE

ESTUFAS
ECOEFICIENTES HIBRIDAS

TIPO CAMPESTRE ESTUFA PAICOL



\$5.250.000 COP

ESTE PRECIO INCLUYE IVA, ESTE PRECIO NO INCLUYE FLETE Y/O TRANSPORTE

DATOS TÉCNICOS

Ancho	Alto	Fondo	Buitrón	Peso Aprox
134 cm	85 cm	62 cm	2.44 m	170 kg

MULTIFUNCIONAL (GAS Y LEÑA)



Cocción

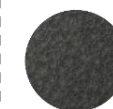


Hornear



Hervir

ACABADO



Gris Acorazado
(17055)



Azul Ultramar
(17051)



Verde Esmeralda
(17041)

CARACTERÍSTICAS

- 3 hornillas de leña con recámara de combustión.
- 2 fogones de gas (quemadores domiciliarios).
- Calentador de agua en acero inoxidable.
- Horno híbrido (con función a gas y leña).
- Recamaras internas de doble pared para aislamiento de ceniza.

COMPOSICIÓN

Cuerpo fabricado con ángulo de 3/4" x 1/8" y tubo cuadrado de 50 x 50 mm, revestido en lámina CR calibre 18 con remarco protector. La recámara de combustión está rodeada de adoquines tipo horno y mortero cerámico refractario. Las puertas pueden ser entamboradas o incrustadas. La parrilla inferior está elaborada con varilla cuadrada de 9 mm, y el buitrón, de lámina galvanizada calibre 22.

BENEFICIOS



70% menos de leña - Frente a una hornilla tradicional



90% Menos emisiones de GEI



Menos Riesgo para la SALUD



Transportable, fácil instalación y sencillo mantenimiento

TIPO CAMPESTRE ESTUFA ELÍAS



CARACTERÍSTICAS

- 2 hornillas de leña con recámara de combustión.
- 2 fogones de gas (quemadores domiciliarios).
- Plancha BBQ (con función a gas) .
- Horno híbrido (con función a gas y leña).
- Recamaras internas de doble pared para aislamiento de ceniza.

COMPOSICIÓN

Cuerpo fabricado con ángulo de 3/4" x 1/8" y tubo cuadrado de 50 x 50 mm, revestido en lámina CR calibre 18 con remarco protector. La recámara de combustión está rodeada de adoquines tipo horno y mortero cerámico refractario. Las puertas pueden ser entamboradas o incrustadas. La parrilla inferior está elaborada con varilla cuadrada de 9 mm, y el buitrón, de lámina galvanizada calibre 22.

\$5.500.000 COP

ESTE PRECIO INCLUYE IVA, ESTE PRECIO NO INCLUYE FLETE Y/O TRANSPORTE

DATOS TÉCNICOS

Ancho	Alto	Fondo	Buitrón	Peso Aprox
112 cm	85 cm	60 cm	2.44 m	130 kg

MULTIFUNCIONAL (GAS Y LEÑA)



Cocción



Hornear



Asar

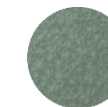
ACABADO



Gris Acorazado
(17055)



Azul Ultramar
(17051)



Verde Esmeralda
(17041)

BENEFICIOS



70% menos de leña - Frente a una hornilla tradicional



90% Menos emisiones de GEI



Menos Riesgo para la SALUD



Transportable, fácil instalación y sencillo mantenimiento

TIPO CAMPESTRE

ESTUFA EL AGRADO



\$7.540.000 COP

ESTE PRECIO INCLUYE IVA, ESTE PRECIO NO INCLUYE FLETE Y/O TRANSPORTE

DATOS TÉCNICOS

Ancho	Alto	Fondo	Buitrón	Peso Aprox
150 cm	85 cm	62 cm	2.44 m	130 kg

MULTIFUNCIONAL (GAS Y LEÑA)



Cocción



Hornear



Asar

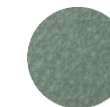
ACABADO



Gris Acorazado
(17055)



Azul Ultramar
(17051)



Verde Esmeralda
(17041)

CARACTERÍSTICAS

- 3 hornillas de leña con recámara de combustión.
- 2 fogones de gas (quemadores domiciliarios).
- Plancha BBQ (con función a gas) .
- Horno híbrido (con función a gas y leña).
- Recamaras internas de doble pared para aislamiento de ceniza.

COMPOSICIÓN

Cuerpo fabricado con ángulo de 3/4" x 1/8" y tubo cuadrado de 50 x 50 mm, revestido en lámina CR calibre 18 con remarco protector. La recámara de combustión está rodeada de adoquines tipo horno y mortero cerámico refractario. Las puertas pueden ser entamboradas o incrustadas. La parrilla inferior está elaborada con varilla cuadrada de 9 mm, y el buitrón, de lámina galvanizada calibre 22.

BENEFICIOS



70% menos de leña - Frente a una hornilla tradicional



90% Menos emisiones de GEI



Menos Riesgo para la SALUD



Transportable, fácil instalación y sencillo mantenimiento

TIPO CAMPESTRE

ESTUFA LA GAITANA



\$7.540.000 COP

ESTE PRECIO INCLUYE IVA, ESTE PRECIO NO INCLUYE FLETE Y/O TRANSPORTE

DATOS TÉCNICOS

Ancho	Alto	Fondo	Buitrón	Peso Aprox
150 cm	85 cm	62 cm	2.44 m	190 kg

MULTIFUNCIONAL (GAS Y LEÑA)



Cocción



Hornear



Hervir

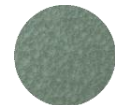
ACABADO



Gris Acorazado (17055)



Azul Ultramar (17051)



Verde Esmeralda (17041)

CARACTERÍSTICAS

- 3 hornillas de leña con recámara de combustión.
- 2 fogones de gas (quemadores domiciliarios).
- Calentador de agua en acero inoxidable.
- Horno híbrido (con función a gas y leña).
- Recamaras internas de doble pared para aislamiento de ceniza.
- Parrilla inferior con puertas corrediza.

Nota: Las rodachinas tienen un costo adicional.

COMPOSICIÓN

Cuerpo fabricado con ángulo de 3/4" x 1/8" y tubo cuadrado de 50 x 50 mm, revestido en lámina CR calibre 18 con remarco protector. La recámara de combustión está rodeada de adoquines tipo horno y mortero cerámico refractario. Las puertas pueden ser entaboradas o incrustadas. La parrilla inferior está elaborada con varilla cuadrada de 9 mm, y el buitrón, de lámina galvanizada calibre 22.

BENEFICIOS



70% menos de leña - Frente a una hornilla tradicional



90% Menos emisiones de GEI



Menos Riesgo para la SALUD



Transportable, fácil instalación y sencillo mantenimiento

DISPOSITIVOS TERMOELÉCTRICOS

PUEDE ADAPTARSE A CUALQUIER MODELO DE ESTUFA DEL CATALOGO



VERSION 1.9

\$3.750.000 COP

- 35 Watts de Salida.
- 10 Bombillos LED de 3 W.
- 2 Horas Autonomía aprox.
- 5 Horas Autonomía Aprox - Uso Racional.
- 1 Recarga Dispositivo por Dia.
- 1 Panel Solar de 50 W.
- Modulo Termoeléctrico de 1 Celda.
- Modulo Acumulador - 4 Baterías Litio.
- Conectores y extensiones 20 m.

Solución híbrida (termo-solar), para la generación de energía eléctrica, aplicada a la iluminación y recargas dispositivos (Celular y radio con puerto USB).

VERSION 2.0

\$11.500.000 COP

- 150 Watts de Salida.
- 15 Bombillos LED de 9 W + 2 Reflectores Portátiles de 10 W.
- 5 Horas Autonomía aprox.
- 12 Horas Autonomía Aprox - Uso Racional y 3 Recargas Dispositivos por Dia.
- 1 Panel Solar de 120 W.
- Modulo Termoeléctrico de 6 Celdas.
- Modulo Acumulador Portátil - 30 Baterías Litio
- Salida de 110 Voltios.
- Conectores y extensiones 30 m.
- 1 Licuadora de 12 Voltios y TV de 14" de 12 V.

Solución híbrida (termo-solar), para la generación de energía eléctrica, aplicada a la iluminación - recargas dispositivos electrónicos - pc portátil - tablets - modems de internet - licuadora y televisión.



ESTUFAS | ECOEFICIENTES
METALCOF



METALCOF
SERVICES

Certificación empresa



TIPO GASTRONOMÍA

ESTUFAS ECOEFICIENTES HIBRIDAS

TIPO GASTRONOMÍA

ESTUFA ISNOS



CARACTERÍSTICAS

- 3 hornillas de leña con recámara de combustión (1 grande y 2 medianas).
- 2 fogones de gas (quemadores domiciliarios).
- 1 fogón de gas grande (quemadores industriales).
- Horno híbrido (con función a gas y leña).
- Recamaras internas de doble pared para aislamiento de ceniza.

COMPOSICIÓN

Cuerpo fabricado con ángulo de 3/4" x 1/8" y tubo cuadrado de 50 x 50 mm, revestido en lámina CR calibre 18 con remarco protector. La recámara de combustión está rodeada de adoquines tipo horno y mortero cerámico refractario. Las puertas pueden ser entamboradas o incrustadas. La parrilla inferior está elaborada con varilla cuadrada de 9 mm, y el buitrón, de lámina galvanizada calibre 22.

\$7.740.000 COP

ESTE PRECIO INCLUYE IVA, ESTE PRECIO NO INCLUYE FLETE Y/O TRANSPORTE

DATOS TÉCNICOS

Ancho	Alto	Fondo	Buitrón	Peso Aprox
136 cm	85 cm	62 cm	2.44 m	120 kg

MULTIFUNCIONAL (GAS Y LEÑA)



Cocción



Hornear

ACABADO



Gris Acorazado
(17055)



Azul Ultramar
(17051)



Verde Esmeralda
(17041)

BENEFICIOS



70% menos de leña - Frente a una hornilla tradicional



90% Menos emisiones de GEI



Menos Riesgo para la SALUD



Transportable, fácil instalación y sencillo mantenimiento

TIPO GASTRONOMÍA ESTUFA FORTALECILLAS



\$8.940.000 COP

ESTE PRECIO INCLUYE IVA, ESTE PRECIO NO INCLUYE FLETE Y/O TRANSPORTE

DATOS TÉCNICOS

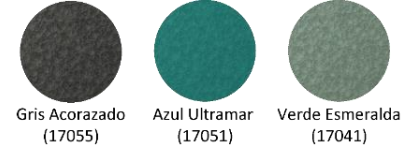
Ancho	Alto	Fondo	Buitrón	Peso Aprox
165 cm	85 cm	70 cm	2.44 m	190 kg

MULTIFUNCIONAL (GAS Y LEÑA)



Cocción

ACABADO



CARACTERÍSTICAS

- 1 fogón de gas grande (quemadores industriales).
- 2 fogones de gas (quemadores domiciliarios).
- 3 hornillas de leña con recámara de combustión (1 grande y 2 medianas).
- Horno híbrido (con función a gas y leña).
- Recamaras internas de doble pared para aislamiento de ceniza.

COMPOSICIÓN

Cuerpo fabricado con ángulo de 3/4" x 1/8" y tubo cuadrado de 50 x 50 mm, revestido en lámina CR calibre 18 con remarco protector. La recámara de combustión está rodeada de adoquines tipo horno y mortero cerámico refractario. Las puertas pueden ser entamboradas o incrustadas. La parrilla inferior está elaborada con varilla cuadrada de 9 mm, y el buitrón, de lámina galvanizada calibre 22.

BENEFICIOS

- 70% menos de leña - Frente a una hornilla tradicional**
- 90% Menos emisiones de GEI**
- Menos Riesgo para la SALUD**
- Transportable, fácil instalación y sencillo mantenimiento**

TIPO GASTRONOMÍA ESTUFA GUADALUPE



\$10.500.000 COP

ESTE PRECIO INCLUYE IVA, ESTE PRECIO NO INCLUYE FLETE Y/O TRANSPORTE

DATOS TÉCNICOS

Ancho	Alto	Fondo	Buitrón	Peso Aprox
184 cm	85 cm	62 cm	2.44 m	225 kg

MULTIFUNCIONAL (GAS Y LEÑA)



Cocción



Hornear



Asar

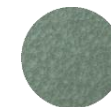
ACABADO



Gris Acorazado
(17055)



Azul Ultramar
(17051)



Verde Esmeralda
(17041)

CARACTERÍSTICAS

- 3 hornillas de leña con recámara de combustión.
- 2 fogones de gas (quemadores domiciliarios).
- Plancha BBQ (con función a gas).
- Parrilla BBQ con sistema de elevación.
- Horno híbrido (con función a gas y leña).
- Recamaras internas de doble pared para aislamiento de ceniza.

Nota: Las rodachinas tienen un costo adicional.

COMPOSICIÓN

Cuerpo fabricado con ángulo de 3/4" x 1/8" y tubo cuadrado de 50 x 50 mm, revestido en lámina CR calibre 18 con remarco protector. La recámara de combustión está rodeada de adoquines tipo horno y mortero cerámico refractario. Las puertas pueden ser entamboradas o incrustadas. La parrilla inferior está elaborada con varilla cuadrada de 9 mm, y el buitrón, de lámina galvanizada calibre 22.

BENEFICIOS



70% menos de leña - Frente a una hornilla tradicional



90% Menos emisiones de GEI



Menos Riesgo para la SALUD



Transportable, fácil instalación y sencillo mantenimiento

TIPO GASTRONOMÍA

ESTUFA GIGANTE



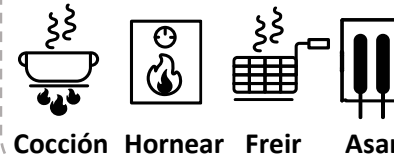
\$10.500.000 COP

ESTE PRECIO INCLUYE IVA, ESTE PRECIO NO INCLUYE FLETE Y/O TRANSPORTE

DATOS TÉCNICOS

Ancho	Alto	Fondo	Buitrón	Peso Aprox
194 cm	85 cm	62 cm	2.44 m	230 kg

MULTIFUNCIONAL (GAS Y LEÑA)



ACABADO



CARACTERÍSTICAS

- 3 hornillas de leña con recámara de combustión.
- 2 fogones de gas (quemadores domiciliarios).
- 2 freidores (con función a gas).
- 1 Parrilla BBQ en dos niveles (con función a carbón).
- Plancha BBQ y parrilla BBQ (con función a carbón).
- Tapa ahumadora.
- Bandejas Carbonera cenicero porta-utensilios.
- Horno híbrido (con función a gas y leña).
- Recamaras internas de doble pared para aislamiento de ceniza.

COMPOSICIÓN

Cuerpo fabricado con ángulo de 3/4" x 1/8" y tubo cuadrado de 50 x 50 mm, revestido en lámina CR calibre 18 con remarco protector. La recámara de combustión está rodeada de adoquines tipo horno y mortero cerámico refractario. Las puertas pueden ser entamboradas o incrustadas. La parrilla inferior está elaborada con varilla cuadrada de 9 mm, y el buitrón, de lámina galvanizada calibre 22.

BENEFICIOS

- 70% menos de leña - Frente a una hornilla tradicional**
- 90% Menos emisiones de GEI**
- Menos Riesgo para la SALUD**
- Transportable, fácil instalación y sencillo mantenimiento**

TIPO GASTRONOMÍA

ESTUFA IQUIRA



\$10.788.000 COP

ESTE PRECIO INCLUYE IVA, ESTE PRECIO NO INCLUYE FLETE Y/O TRANSPORTE

DATOS TÉCNICOS

Ancho	Alto	Fondo	Buitrón	Peso Aprox
174 cm	85 cm	62 cm	2.44 m	225 kg

MULTIFUNCIONAL (GAS Y LEÑA)



Cocción



Hornear



Asar

ACABADO



Gris Acorazado
(17055)



Azul Ultramar
(17051)



Verde Esmeralda
(17041)

CARACTERÍSTICAS

- 3 hornillas de leña con recámara de combustión.
- Plancha BBQ (con función a gas).
- Parrilla BBQ con sistema de elevación.
- Tapa ahumadora.
- Bandejas Carbonera cenicero porta-utensilios.
- Horno híbrido (con función a gas y leña).
- Recamaras internas de doble pared para aislamiento de ceniza.
- Parrilla Inferior con puertas corrediza.

Nota: Las rodachinas tienen un costo adicional.

COMPOSICIÓN

Cuerpo fabricado con ángulo de 3/4" x 1/8" y tubo cuadrado de 50 x 50 mm, revestido en lámina CR calibre 18 con remarco protector. La recámara de combustión está rodeada de adoquines tipo horno y mortero cerámico refractario. Las puertas pueden ser entamboradas o incrustadas. La parrilla inferior está elaborada con varilla cuadrada de 9 mm, y el buitrón, de lámina galvanizada calibre 22.

BENEFICIOS



70% menos de leña - Frente a una hornilla tradicional



90% Menos emisiones de GEI



Menos Riesgo para la SALUD



Transportable, fácil instalación y sencillo mantenimiento

TIPO GASTRONOMÍA

ESTUFA GUACIRCO

\$10.788.000 COP

ESTE PRECIO INCLUYE IVA, ESTE PRECIO NO INCLUYE FLETE Y/O TRANSPORTE



DATOS TÉCNICOS

Ancho	Alto	Fondo	Buitrón	Peso Aprox
190 cm	85 cm	62 cm	2.44 m	232 kg

MULTIFUNCIONAL (GAS Y LEÑA)



Cocción

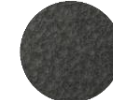


Hornear



Asar

ACABADO



Gris Acorazado
(17055)



Azul Ultramar
(17051)



Verde Esmeralda
(17041)

CARACTERÍSTICAS

- 3 hornillas de leña con recámara de combustión.
- 1 fogón de gas grande (quemadores industriales).
- Parrilla BBQ con sistema de elevación.
- Bandejas Carbonera cenicero porta-utensilios.
- Horno híbrido (con función a gas y leña).
- Recamaras internas de doble pared para aislamiento de ceniza.
- Parrilla inferior con puertas corrediza.

COMPOSICIÓN

Cuerpo fabricado con ángulo de 3/4" x 1/8" y tubo cuadrado de 50 x 50 mm, revestido en lámina CR calibre 18 con remarco protector. La recámara de combustión está rodeada de adoquines tipo horno y mortero cerámico refractario. Las puertas pueden ser entamboradas o incrustadas. La parrilla inferior está elaborada con varilla cuadrada de 9 mm, y el buitrón, de lámina galvanizada calibre 22.

BENEFICIOS



70% menos de leña - Frente a una hornilla tradicional



90% Menos emisiones de GEI



Menos Riesgo para la SALUD



Transportable, fácil instalación y sencillo mantenimiento

TIPO GASTRONOMÍA ESTUFA NEIVA



\$11.100.000 COP

ESTE PRECIO INCLUYE IVA, ESTE PRECIO NO INCLUYE FLETE Y/O TRANSPORTE

DATOS TÉCNICOS

Ancho	Alto	Fondo	Buitrón	Peso Aprox
192 cm	85 cm	66 cm	2.44 m	233 kg

MULTIFUNCIONAL (GAS Y LEÑA)



Cocción



Hornear



Asar

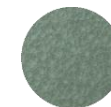
ACABADO



Gris Acorazado
(17055)



Azul Ultramar
(17051)



Verde Esmeralda
(17041)

CARACTERÍSTICAS

- Parrilla en acero inox. Con sistema de elevación.
- Bandejas Carbonera cenicero porta-utensilios.
- Gavetas.
- 2 fogones de gas (quemadores domiciliarios).
- 1 fogón de gas grande (quemadores industriales).
- 1 hornilla de leña con recamara de combustión.
- Horno con funcionamiento múltiple (gas y leña).
- Recamaras internas de doble pared para aislamiento.
- Parrilla Inferior con puertas corrediza.

COMPOSICIÓN

Cuerpo fabricado con ángulo de 3/4" x 1/8" y tubo cuadrado de 50 x 50 mm, revestido en lámina CR calibre 18 con remarco protector. La recámara de combustión está rodeada de adoquines tipo horno y mortero cerámico refractario. Las puertas pueden ser entamboradas o incrustadas. La parrilla inferior está elaborada con varilla cuadrada de 9 mm, y el buitrón, de lámina galvanizada calibre 22.

BENEFICIOS



70% menos de leña - Frente a una hornilla tradicional



90% Menos emisiones de GEI



Menos Riesgo para la SALUD



Transportable, fácil instalación y sencillo mantenimiento

TIPO GASTRONOMÍA

ESTUFA SANJUANERA



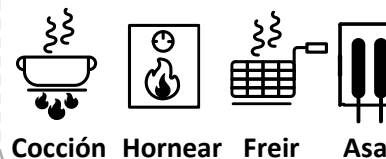
\$16.200.000 COP

ESTE PRECIO INCLUYE IVA, ESTE PRECIO NO INCLUYE FLETE Y/O TRANSPORTE

DATOS TÉCNICOS

Ancho	Alto	Fondo	Buitrón	Peso Aprox
282 cm	85 cm	62 cm	2.44 m	270 kg

MULTIFUNCIONAL (GAS Y LEÑA)



ACABADO



CARACTERÍSTICAS

- 3 hornillas de leña con recámara de combustión.
- 1 fogón de gas grande (quemadores industriales).
- 2 fogones de gas (quemadores domiciliarios).
- 1 plancha BBQ y 1 freidor.
- Parrilla en acero inox. Con sistema de elevación.
- Bandejas Carbonera cenicero porta-utensilios.
- Horno con funcionamiento múltiple (gas y leña).
- Recamaras internas de doble pared para aislamiento
- Parrilla Inferior con puertas corrediza.

COMPOSICIÓN

Cuerpo fabricado con ángulo de 3/4" x 1/8" y tubo cuadrado de 50 x 50 mm, revestido en lámina CR calibre 18 con remarco protector. La recámara de combustión está rodeada de adoquines tipo horno y mortero cerámico refractario. Las puertas pueden ser entamboradas o incrustadas. La parrilla inferior está elaborada con varilla cuadrada de 9 mm, y el buitrón, de lámina galvanizada calibre 22.

BENEFICIOS

- 70% menos de leña - Frente a una hornilla tradicional**
- 90% Menos emisiones de GEI**
- Menos Riesgo para la SALUD**
- Transportable, fácil instalación y sencillo mantenimiento**

TIPO GASTRONOMÍA

ESTUFA SANPEDRO



\$16.200.000 COP

ESTE PRECIO INCLUYE IVA, ESTE PRECIO NO INCLUYE FLETE Y/O TRANSPORTE

DATOS TÉCNICOS

Ancho	Alto	Fondo	Buitrón	Peso Aprox
286 cm	85 cm	66 cm	2.44 m	270 kg

MULTIFUNCIONAL (GAS Y LEÑA)



Cocción



Hornear



Asar

ACABADO



Gris Acorazado
(17055)



Azul Ultramar
(17051)



Verde Esmeralda
(17041)

CARACTERÍSTICAS

- Tamalera con recámara de combustión tipo rocket.
- 3 hornillas de leña con recámara de combustión.
- 2 fogones de gas (quemadores domiciliarios).
- Recamaras internas de doble pared para aislamiento de ceniza.
- Horno con funcionamiento múltiple (gas y leña).
- Plancha BBQ en hierro.
- Parrilla BBQ en acero inoxidable con sistema de elevación.
- Bandeja Carbonera, cenicero y porta-utensilios.

COMPOSICIÓN

Cuerpo fabricado con ángulo de 3/4" x 1/8" y tubo cuadrado de 50 x 50 mm, revestido en lámina CR calibre 18 con remarco protector. La recámara de combustión está rodeada de adoquines tipo horno y mortero cerámico refractario. Las puertas pueden ser entamboradas o incrustadas. La parrilla inferior está elaborada con varilla cuadrada de 9 mm, y el buitrón, de lámina galvanizada calibre 22.

BENEFICIOS



70% menos de leña - Frente a una hornilla tradicional



90% Menos emisiones de GEI



Menos Riesgo para la SALUD



Transportable, fácil instalación y sencillo mantenimiento



DISPOSITIVO TERMoeLECTRICO



DISPOSITIVOS TERMOELÉCTRICOS

PUEDE ADAPTARSE A CUALQUIER MODELO DE ESTUFA DEL CATALOGO



VERSION 1.9

\$3.750.000 COP

- 35 Watts de Salida.
- 10 Bombillos LED de 3 W.
- 2 Horas Autonomía aprox.
- 5 Horas Autonomía Aprox - Uso Racional.
- 1 Recarga Dispositivo por Dia.
- 1 Panel Solar de 50 W.
- Modulo Termoeléctrico de 1 Celda.
- Modulo Acumulador - 4 Baterías Litio.
- Conectores y extensiones 20 m.

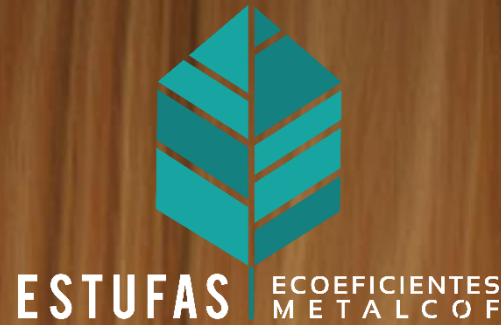
Solución híbrida (termo-solar), para la generación de energía eléctrica, aplicada a la iluminación y recargas dispositivos (Celular y radio con puerto USB).

VERSION 2.0

\$11.500.000 COP

- 150 Watts de Salida.
- 15 Bombillos LED de 9 W + 2 Reflectores Portátiles de 10 W.
- 5 Horas Autonomía aprox.
- 12 Horas Autonomía Aprox - Uso Racional y 3 Recargas Dispositivos por Dia.
- 1 Panel Solar de 120 W.
- Modulo Termoeléctrico de 6 Celdas.
- Modulo Acumulador Portátil - 30 Baterías Litio
- Salida de 110 Voltios.
- Conectores y extensiones 30 m.
- 1 Licuadora de 12 Voltios y TV de 14" de 12 V.

Solución híbrida (termo-solar), para la generación de energía eléctrica, aplicada a la iluminación - recargas dispositivos electrónicos - pc portátil - tablets - modems de internet - licuadora y televisión.



Certificación empresa



MARCA

ERGONATURA obtuvo el registro de marca por parte de la superintendencia de industria y comercio de Colombia, mediante resolución No. 12321 de mayo 7 del 2019. Damos gracias a nuestros aliados y a ustedes por hacer parte de Estufas Ecoeficientes Metalcof.

SEGUIREMOS CRECIENDO A PASO FIRME.

PATENTE

La **ESTUFA DE LEÑA PRODUCTORA DE ENERGIA TERMICA Y ELÉCTRICA** con marca distintiva ERGONATURA, es una estufa Eco-eficiente - ahorradora de leña, AMIGABLE con el AMBIENTE y con la SALUD de las personas, que a su vez contribuye a la mejora de la CALIDAD DE VIDA de los usuarios rurales, permitiéndoles el acceso a ENERGÍA ELÉCTRICA para diversos usos como la iluminación y recargas de dispositivos electrónicos. Es por eso que: **Mediante resolución No. 1155 de enero 22 del 2020**, La Superintendencia de Industria y Comercio – SIC, otorgó a METALCOF la Patente de Modelo de Utilidad para la creación titulada **“ESTUFA DE LEÑA PRODUCTORA DE ENERGÍA TÉRMICA Y ELÉCTRICA”**.

PROMESA DE VALOR

Certificación empresa



EVOCAMOS

“LA COCINA TRADICIONAL”, habla de nuestras raíces, del amor, de nuestras costumbres, de tradiciones.

FOMENTAMOS

El valor de la identidad cultural de nuestros pueblos.

PROMESA DE VALOR:

Proveer innovación, nuevos diseños y tecnología, aplicados a equipos que brinden diversas formas y soluciones para la cocción tradicional de alimentos y generación de ENERGIA ELECTRICA a partir del uso racional de la leña, siendo responsables con la naturaleza, con el medio ambiente y con la salud de los usuarios.

Estamos convencidos que **las comunidades rurales merecen la mejor tecnología** que contribuya a elevar su bienestar.

ALIADOS ESTRATÉGICOS



RECONOCIMIENTOS



SELLOS



CONTACTANOS



(+57) 310 871 75 14
Gerencia Comercial

(+57) 317 594 40 00
Servicio al Cliente

(+57) 311 634 88 96
Asesora Comercial

(+57) 315 587 28 36
Asesora Comercial

UBICACIÓN

Carrera 5 No. 18 Sur
33 Zona Industrial
Neiva, Huila - Colombia

CORREO ELECTRÓNICO

Metalcof.comercial@gmail.com
Estufasecoeficientesmetalcof@gmail.com

SITIO WEB

www.metalcof.co
www.metalcofestufasecoeficientes.com